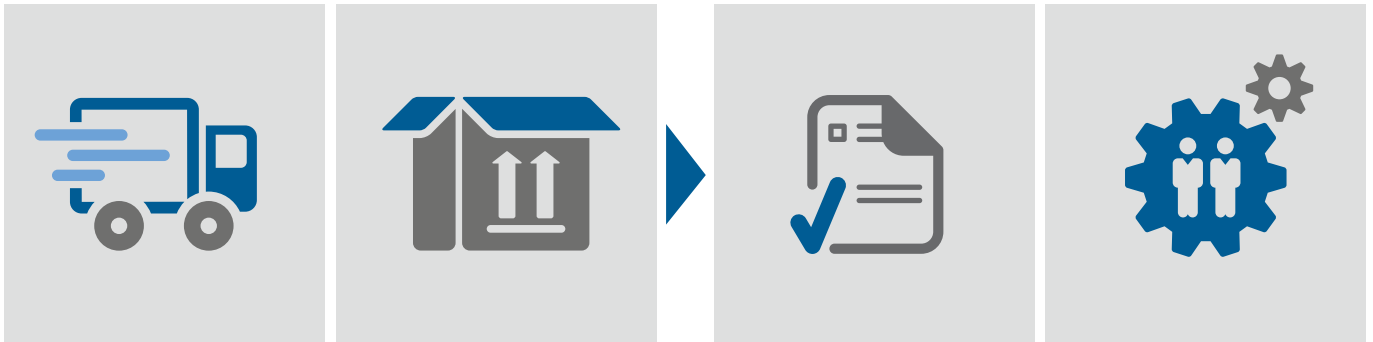


Hinweise für Transport, Lagerung und Verarbeitung von Etiketten



Transport und Lagerung von Etikettenrollen

- Die Etikettenrollen vor Sonneneinstrahlung und Wärme, z. B. durch Heizkörper, schützen
- Die Etikettenrollen bis zur Verarbeitung im PE-Beutel oder der Schrumpffolie der Originalverpackung kühl und trocken lagern sowie starke Temperaturschwankungen vermeiden (optimale Bedingungen: 18 °C ±5 °C, 40–60 % Luftfeuchtigkeit)
- Etikettenrollen flach liegend und zentriert übereinander stapeln
- Kein Druck von außen, z. B. durch zu enge Verpackungen oder Gewichte von oben
- Fließfreundige Klebstoffe bei längeren Zwischenlagerungen während der Fertigung in Kühlboxen möglichst bei 10–12 °C lagern

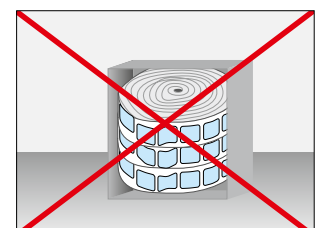
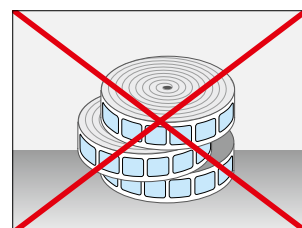
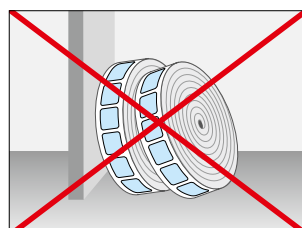
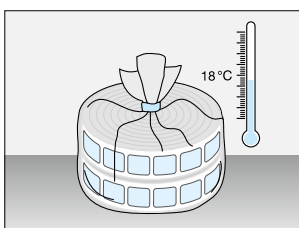
Vorbereiten der Verarbeitung von Etiketten

Hinweise zur Reinigung von zu beklebenden Oberflächen



Voraussetzung: eine saubere (gereinigte) Oberfläche

- Die zu beklebende Oberfläche muss trocken und frei von Schmutz, Ölrückständen und Trennmitteln sein.
- Lose Oberflächenpartikel oder Oxidationsschichten mindern die Haltbarkeit, denn eine Verklebung ist nur so fest wie ihr Untergrund.



- Als Reinigungsmittel sind fettfreie Lösungsmittel wie Isopropanol (Wassergemisch im Verhältnis 1:1), Aceton, MEK oder Waschbenzin zu empfehlen. Bitte die Verträglichkeit des Lösungsmittels mit dem Untergrund prüfen. Bei eventueller Unverträglichkeit der Reinigungsmittel mit dem Klebeuntergrund ist ein entsprechend anderes Reinigungsmittel zu wählen.
- Aus Kunststoffen können Weichmacher austreten, die einen negativen Einfluss auf die Klebstoffeigenschaft nehmen können.
- Oberflächen variieren in ihrer Eigenschaft und können unterschiedliche Klebkraftwirkungen aufweisen.

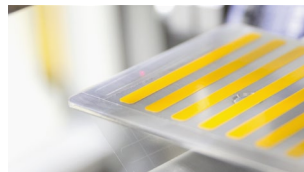
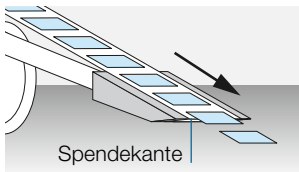
Spenden von Etiketten allgemein

- Etiketten nach dem Aufbringen kurz und fest, z. B. mit einem Rakel, einer Andruckrolle oder Andruckvorrichtung, andrücken, um die Klebeverbindung sicherzustellen.

Spenden von Etiketten manuell, per Hand

- Bei der manuellen Verspendung per Hand ist darauf zu achten, dass Hautfette und das „Parken“ der Etiketten auf der Arbeitskleidung, die Klebstoffeigenschaften negativ beeinflussen.

Spenden von Etiketten mit Spendeautomat



- Ein spitzer Winkel der Spendeleiste verbessert das Abspendeverhalten
- Die Spendeleiste gratfrei halten
- Alle beweglichen Elemente der Bahnführung durch regelmäßiges Reinigen leichtgängig halten
- Optische und mechanische Abtastelemente staubfrei und sauber halten
- Kein nachträgliches Festziehen der Etikettenrollen – weder manuell noch innerhalb der Beschriftungs- bzw. Spendeanlage

Speziell bei Nachbeschriftung mit Thermotransferdruckern

- Beim Rollenwechsel regelmäßig die Innenseite des Druckers von Staub befreien
- Beim Rollenwechsel die Bedruckflächen nicht berühren, am besten nur am Rollenanfang anfassen, gegebenenfalls Handschuhe benutzen

Spezielle Hinweise für RFID-Etiketten

Zu vermeiden sind:

- Elektrische Ladungen über +/- 2 kV Peak-maximum
- Magnetische Wechselfelder
- Mikrowellen
- Gammastrahlen
- Knicken oder unnötiges Biegen des ((rfid))-Label
- Starker Anpressdruck oder Schläge auf das ((rfid))-Label
- Werfen der Rolle oder unzureichend geschützter Versand (Spezialkarton oder ausreichend Polstermaterial verwenden)

Wichtiger Hinweis

Die vorstehenden Informationen stellen grundsätzliche Basisinformationen dar, die durch die, auf die Produkte abgestimmten Spezifikationen erweitert beziehungsweise modifiziert werden können. Bitte lassen Sie sich vor Verwendung eines Produktes durch die Spezialisten der Schreiner Group qualifiziert beraten oder prüfen Sie selbst, ob sich das jeweilige Produkt, auch im Hinblick auf mögliche anwendungswirksame Einflüsse (z. B. Transport-, Lager- oder Verarbeitungsbedingungen) für den von Ihnen vorgesehenen Verwendungszweck eignet.